



1,7

m/sec

bis zu  $V_{max}$



## Rolltorprofil ISO-SL

Schnell, leise,  
wärmedämmend.

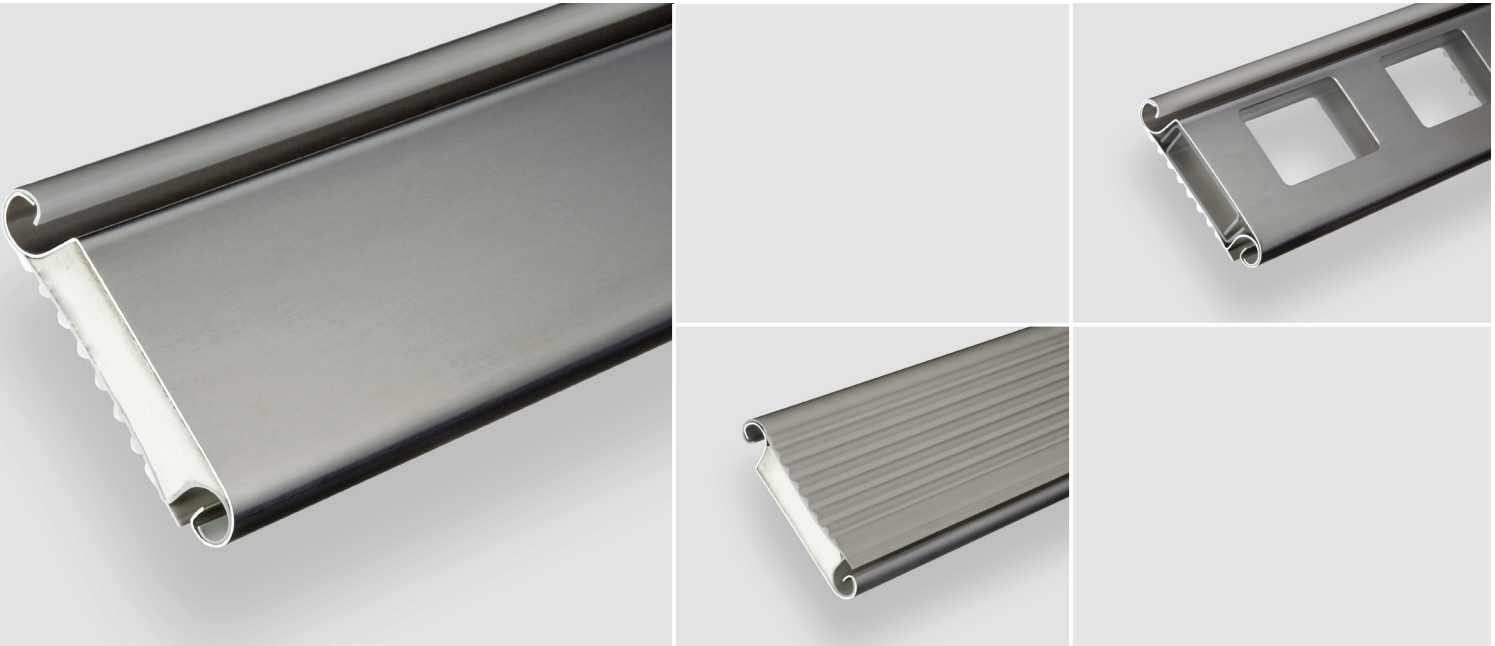
# **KAUFFMANN**

**Maschinenbau GmbH**

• Planung • Produktion • Montage  
• Wartungen nach UVV • Reparaturen

Jakobstr. 81 • 73734 Esslingen  
Tel. 0711/34 53 91 • Fax 0711/3 45 43 06  
Alle Infos rund ums Tor: [www.kauffmann-toranlagen.de](http://www.kauffmann-toranlagen.de)

# Rolltorprofil ISO-SL



Dank seiner leicht gewölbten PVC-Innenschale überzeugt dieses Profil durch ruhige Laufeigenschaften. Die neuartigen Weich-PVC-Längsstreben der Innenschale bewirken eine weitere starke Reduzierung der Laufgeräusche selbst bei hohen Öffnungsgeschwindigkeiten bis zu  $V_{max} = 1,7$  m/sec.

Die Innenschale aus PVC stellt eine thermische Trennung zwischen Außenseite und Innenseite des Rolltorpanzers dar, besonders auch im Bereich des Auges, das zusätzlich durch eine Weich-PVC-Lippe abgedeckt wird.

Ein Rolltorprofil für verschiedenste Zwecke, bei denen es auf kurze Öffnungs- und Schließzeiten, niedrigen Geräuschpegel und gute Wärmedämmung ankommt.

## • Ausführung

Doppelwandiges, PU-ausgeschäumtes Rolltorprofil mit spezieller Hart/Weich-PVC-Innenschale  
 Deckbreite: ca. 100 mm (10 Stäbe pro m Torhöhe)  
 Profildicke: ca. 23 mm  
 Wärmedurchgangskoeffizient (Stahl)  $U_{st} = 2,5$  W/(m<sup>2</sup>\*K)

Innenschale (Standard)  
 Hart/Weich-PVC-Schale mit Längsstreben

Außenschale  
 1,00 mm oder 1,25 mm Aluminium  
 (andere Materialarten auf Anfrage)

## • Gewicht

in 1,00 mm Aluminium ca. 9,9 kg/m<sup>2</sup>  
 in 1,25 mm Aluminium ca. 11,1 kg/m<sup>2</sup>

## • max. Panzermaße bei Windklasse 3

in 1,00 mm Aluminium B 4.500 mm x H 5.500 mm  
 in 1,25 mm Aluminium B 5.500 mm x H 6.000 mm

## • Richtwerte für Ballendurchmesser (mit Aufhänger 1.1230)

| Torhöhe | Welle 159 mm | Welle 178 mm | Welle 194 mm | Welle 219 mm |
|---------|--------------|--------------|--------------|--------------|
| 2 m     | 360 mm       | 370 mm       | 390 mm       | 400 mm       |
| 2,5 m   | 380 mm       | 380 mm       | 390 mm       | 400 mm       |
| 3 m     | 420 mm       | 430 mm       | 450 mm       | 440 mm       |
| 3,5 m   | 420 mm       | 430 mm       | 460 mm       | 450 mm       |
| 4 m     | 470 mm       | 480 mm       | 500 mm       | 450 mm       |
| 4,5 m   | 470 mm       | 480 mm       | 500 mm       | 500 mm       |
| 5 m     | 490 mm       | 490 mm       | 500 mm       | 500 mm       |
| 6 m     | 520 mm       | 530 mm       | 540 mm       | 550 mm       |

Bitte beachten: In Verbindung mit einer Dichtlippe erhöht sich der Ballendurchmesser um mindestens 20-30 mm!

# KAUFFMANN

## Maschinenbau GmbH

- Planung • Produktion • Montage
- Wartungen nach UVV • Reparaturen

Jakobstr. 81 • 73734 Esslingen

Tel. 0711/34 53 91 • Fax 0711/3 45 43 06

Alle Infos rund ums Tor: [www.kauffmann-toranlagen.de](http://www.kauffmann-toranlagen.de)